

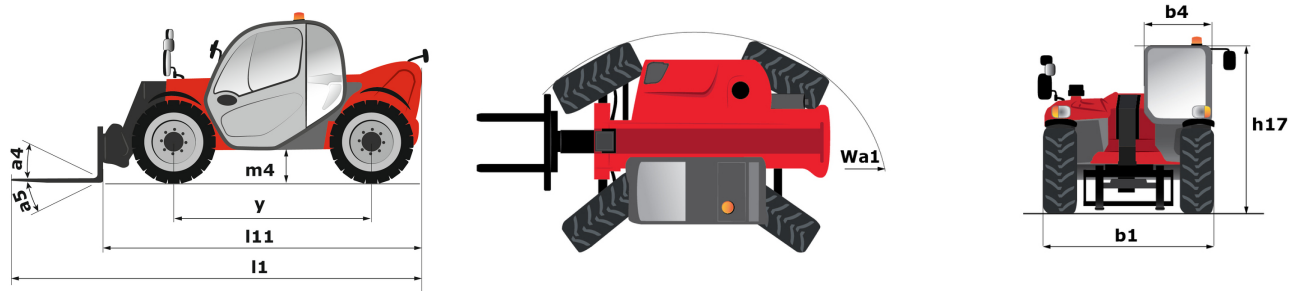
Technische fiche :

MLT 625-75 H



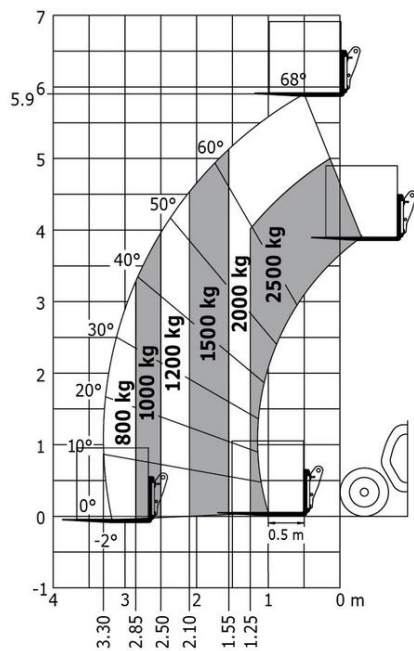
Hoedanigheid		Metrisch
Max. capaciteit	Q	2500 kg
Max. hijshoogte	h3	5.90 m
Max. bereik		3.30 m
Max. verplaatsing in de hoogte		0.50 m
Lostrekkracht aan de bak		4205 daN
Gewicht en afmetingen		
Onbelast gewicht (met vorken)		4922 kg
Bodemvrijheid machine	m4	0.38 m
Wielbasis (y)	y	2.30 m
Overall length to carriage (with hitch)	l11	3.90 m
Voorste overhang		0.99 m
Totale breedte	b1	1.81 m
Totale breedte cabine	b4	0.80 m
Totale hoogte	h17	2 m
Storhoek	a5	117 °
Graafhoek	a4	12 °
Draaistraal (buitenkant wielen)	Wa1	3.31 m
Modellen banden		Alliance - A580 - 300/75 R18 142A8
Aandrijfwielen (voor / achter)		2 / 2
Stuurwielen (voor / achter)		2 / 2
Prestatie		
Heffen		7.30 s
Verlagen		4.95 s
Uitschuiven uitschuifbare arm		5.20 s
Intrekken uitschuifbare arm		3.70 s
Graven		3.20 s
Storten		3.20 s
Motor		
Merk		Kubota
Motomom		Stage V
Motormodel		V3307-CR-TE5B
Aantal cilinders - Capaciteit van cilinders		4 - 3331 cm ³
I.C. Motorvermogen / Vermogen (kW)		75 Hp / 55.40 kW
Max. koppel / Motorkoppel		265 Nm @1400 rpm
Trekkracht		3240 daN
Automatisch ontstoppingsstelsel van de radiators		Standaard
Motorkoelingsstelsel		2 radiatoren water hydraulische olie
Transmissie		
Type		Hydrostatisch
Aantal versnellingen (vooruit / achteruit)		2 / 2
Max. verplaatsingssnelheid (kan variëren volgens de toepasselijke reglementering)		25 km/h
Differentieelslot		Limited slip differential on front axle
Handrem		Automatische negatieve parkeerrem
Bedrijfsrem		Oil-Immersed multi-discs braking on front axles
Hydraulisch		
Pomptype		Tandwielpompe
Hydraulisch debiet - Hydraulische druk		86 l/min - 235 Bar
Tankinhoud		
Hydraulische olie		115 l
Inhoud brandstoftank		63 l
Geluid en trillingen		
Lawaai op de bestuurdersplaats (LpA) getest volgens norm NF EN 12053		76 dB
Lawaai in de omgeving (LWA)		104 dB
Trillingen op het geheel handen/armen		< 2.50 m/s ²
Diverse		
Homologatie van de trekker		
Veiligheid cabinehomologatie		ROPS - FOPS cab (level 1)
Commando's		JSM

MLT 625-75 H - Tekening met afmetingen



MLT 625-75 H - Lastendiagram

All terrein abacus (EN 1459 B)





Siège Social

430 rue de l'Aubinière - 44150 Ancenis Cedex - France

Tel: +33(0)2 40 09 10 11 - Fax: +33 (0)2 40 09 10 97

www.manitou.com



Deze publicatie geeft een beschrijving van de versies en configuratiemogelijkheden van de Manitou-producten, waarvan de uitrusting kan verschillen. De afgebeelde uitrustingen in deze brochure kunnen standaard, optioneel of niet leverbaar zijn, afhankelijk van de versies. Manitou behoudt zich het recht voor om op te allen tijde en zonder voorafgaande kennisgeving de vermelde specificaties te wijzigen. De weergegeven specificaties zijn niet bindend voor de fabrikant. Voor meer bijzonderheden kunt u uw Manitou dealer raadplegen. Dit document is niet contractueel. De presentatie van de producten is niet contractueel. Specificatielijst is niet uitputtend. De logo's, evenals de visuele identiteit van de onderneming zijn eigendom van Manitou en mogen niet zonder toestemming worden gebruikt. Alle rechten voorbehouden. De foto's en schema's in deze brochure zijn bedoeld als informatie en zijn indicatief.

MANITOU BF NV - Naamloze vennootschap met raad van bestuur - Kapitaal: 39 668 399 euro - 857 802 508 RCS Nantes