

Technische fiche :

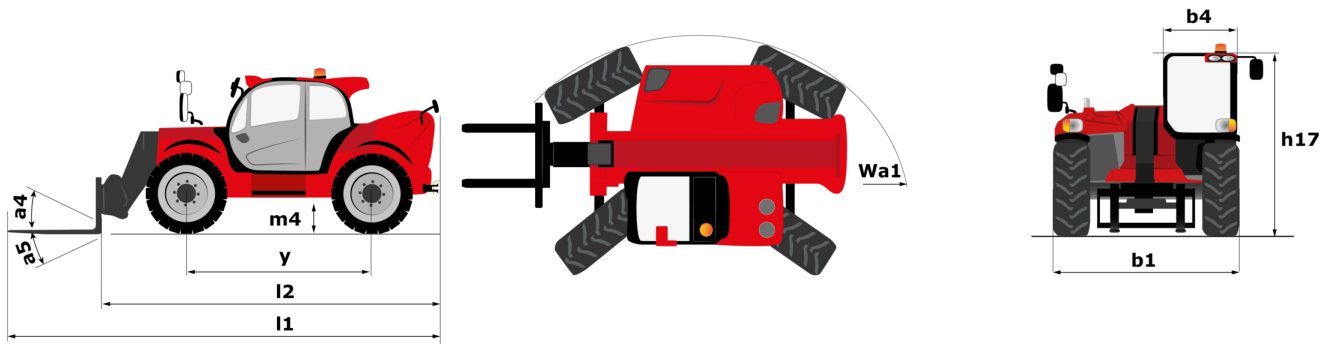
# **MHT 10160 ST5**

---



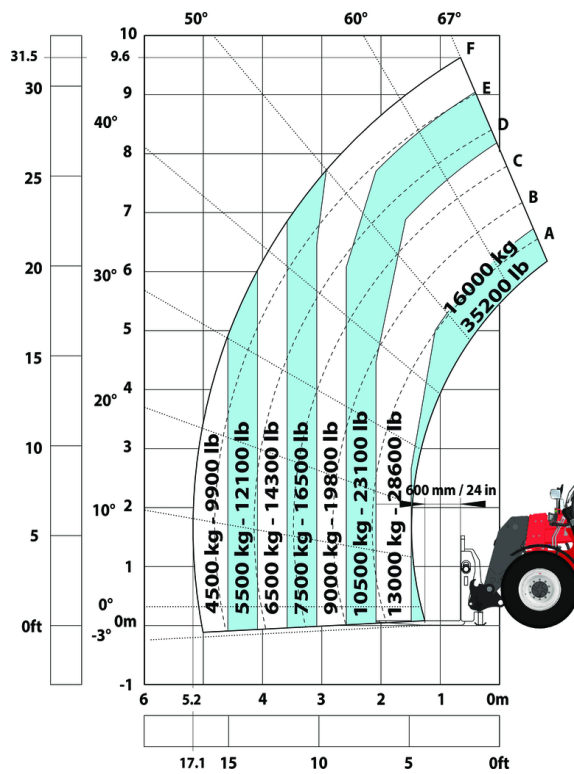
| Hoedanigheid                                  |           | Metrisch   |
|---|-----------|--|
| Max. capaciteit                               |           | 16000 kg   |
| Lastzwaartepunt                               | c         | 600 mm   |
| Max. hijshoogte                               |           | 9.60 m   |
| Max. bereik                                   |           | 5.20 m   |
| Gewicht en afmetingen                         |           |  |
| Totale lengte                                 | l1        | 7.35 m   |
| Onbelast gewicht (met vorken)                 |           | 21500 kg   |
| Bodemvrijheid machine                         | m4        | 0.43 m   |
| Wielbasis (y)                                 | y         | 3.37 mm  |
| Lengte tot voorzijde van de vorken            | l2        | 6.15 m   |
| Totale breedte                                | b1        | 2.51 m   |
| Totale hoogte                                 | h17       | 2.99 m   |
| Totale breedte cabine                         | b4        | 0.95 m   |
| Storhoek                                      | a5        | 105 °  |
| Graafhoek                                     | a4        | 12 °   |
| Draaistraal (buitenkant wielen)               | Wa1       | 5.37 m   |
| Lengte vorken / Breedte vorken / Vorkgedeelte | l / e / s | 1200 mm x 180 mm / 75 mm                               |
| Framevlakstellingscorrector                   | a9        | 9 °  |
| Banden  |           |  |
| Modellen banden                               |           | 17,5_R25   |
| Aantal voorwielen / achterwielen              |           | 2 / 2  |
| Aandrijfwielen (voor / achter)                |           | 2 / 2  |
| Steering mode                                 |           | 2 wheel steer, 4 wheel steer, Crab mode                |
| Motor   |           |  |
| Merk  |           | Yanmar   |
| Motornom                                      |           | Stage V / Tier 4                                       |
| Motormodel                                    |           | 4TN107FTT-6SMU1  |
| Aantal cilinders / Capaciteit van cilinders   |           | 4 - 4567 cm³   |
| I.C. Motorvermogen / Vermogen (kW)            |           | 173 Hp / 127 kW  |
| Max. koppel / Motorkoppel                     |           | 805 Nm@1500 rpm  |
| Motorkoelingsysteem                           |           | Water  |
| Number of batteries                           |           | 2  |
| Batterij / Batterijcapaciteit                 |           | 12 V / 120 Ah  |
| Transmissie                                   |           |  |
| Type  |           | Hydrostatisch  |
| Aantal versnellingen (vooruit / achteruit)    |           | 2 / 2  |
| Max. travel speed                             |           | 25 km/h  |
| Handrem                                       |           | Automatische negatieve parkeerrem                      |
| Bedrijfsrem                                   |           | Oil-immersed multi-discs braking on front & rear axles |
| Hydraulisch                                   |           |  |
| Pomptype                                      |           | Lastafhankelijke pomp                                  |
| Hydraulisch debiet - Hydraulische druk        |           | 185 l/min - 350 Bar                                    |
| Tankinhoud                                    |           |  |
| Motorolie                                     |           | 13 l   |
| Hydraulische olie                             |           | 290 l  |
| Inhoud brandstoftank                          |           | 315 l  |
| Dieseluitlaatvloeistof (type AdBlue®)         |           | 24 l   |
| Diverse                                       |           |  |
| Veiligheid cabinehomologatie                  |           | ROPS - FOPS cab (level 2)                              |
| Commando's                                    |           | JSM  |

## MHT 10160 ST5 - Tekening met afmetingen

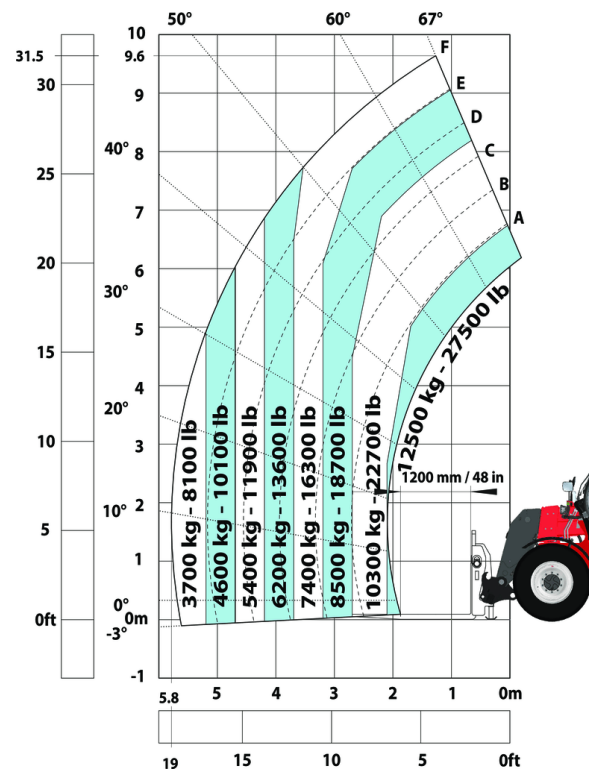


## MHT 10160 ST5 - Lastendiagram

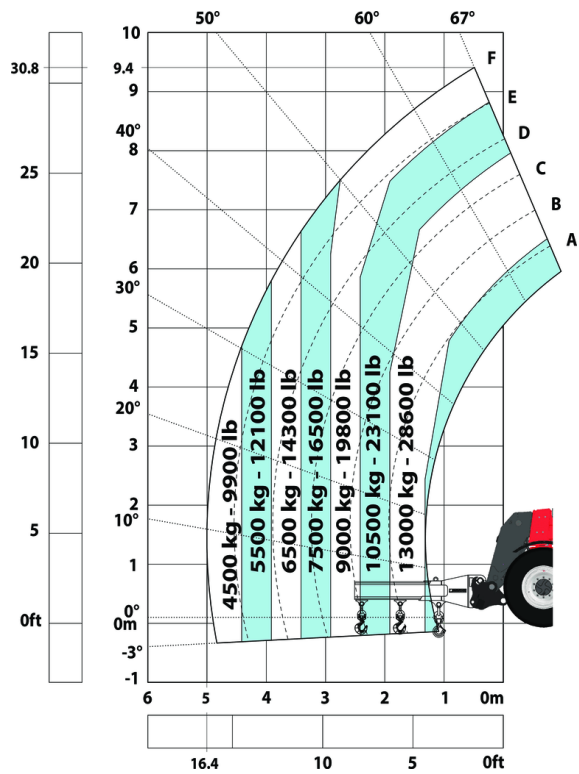
Machine op banden met vorken LC 600 mm



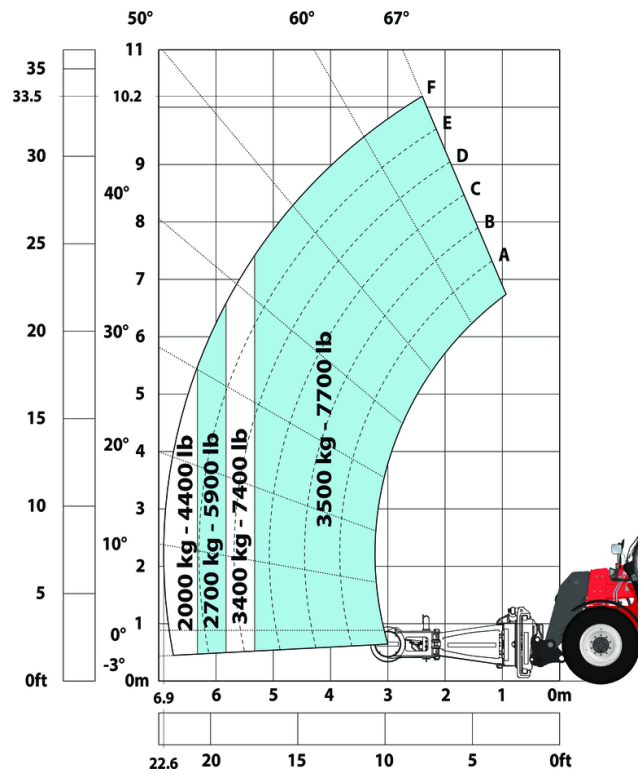
Machine op banden met vorken LC 1200 mm



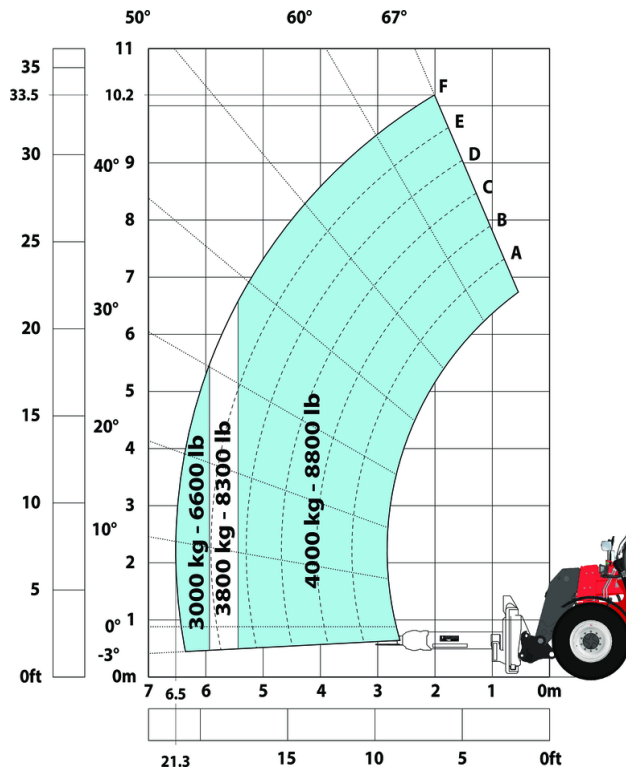
Machine on tyres with 3-hook jib 16000 kg (Metric)



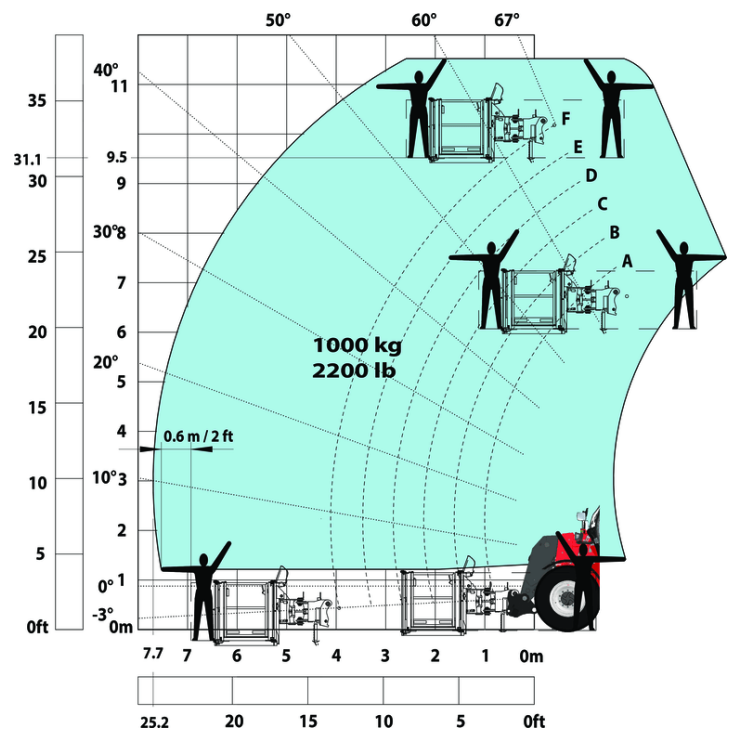
Machine on tyres with tyre handler TH 51 (Metric)

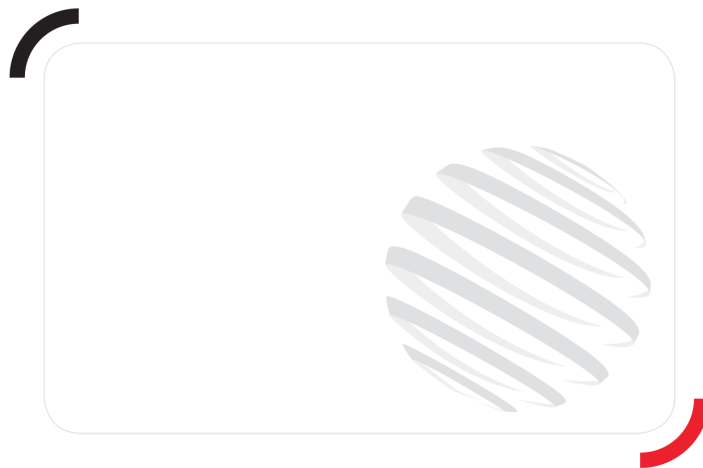


Machine on tyres with cylinder handler CH 4 (Metric)



Machine op banden met platform





Siège Social

430 rue de l'Aubinière - 44150 Ancenis Cedex - France

Tel: +33(0)2 40 09 10 11 - Fax: +33 (0)2 40 09 10 97

[www.manitou.com](http://www.manitou.com)



Deze publicatie geeft een beschrijving van de versies en configuratiemogelijkheden van de Manitou-producten, waarvan de uitrusting kan verschillen. De afgebeelde uitrustingen in deze brochure kunnen standaard, optioneel of niet leverbaar zijn, afhankelijk van de versies. Manitou behoudt zich het recht voor om op te allen tijde en zonder voorafgaande kennisgeving de vermelde specificaties te wijzigen. De weergegeven specificaties zijn niet bindend voor de fabrikant. Voor meer bijzonderheden kunt u uw Manitou dealer raadplegen. Dit document is niet contractueel. De presentatie van de producten is niet contractueel. Specificatielijst is niet uitputtend. De logo's, evenals de visuele identiteit van de onderneming zijn eigendom van Manitou en mogen niet zonder toestemming worden gebruikt. Alle rechten voorbehouden. De foto's en schema's in deze brochure zijn bedoeld als informatie en zijn indicatief.

MANITOU BF NV - Naamloze vennootschap met raad van bestuur - Kapitaal: 39 668 399 euro - 857 802 508 RCS Nantes