

PREMiA EM

PBV/PBF20-25N3(R)(S) serie

ELEKTRISCHE PLATFORMPALLETWAGENS

2,0 – 2,5 ton

**KLEIN QUA AFMETINGEN...
GROOT IN PRESTATIES**

De PREMiA EM-serie is leverbaar in drie varianten: inklapbaar platform, vast platform met achterinstap en vast platform met zij-instap. Elke palletwagen is leverbaar in een 2-tons of een 2,5-tons uitvoering. Alle palletwagens zijn voorzien van een zwaar uitgevoerd chassis in 3 mogelijke formaten: mini, junior en senior om aan alle batterij-eisen te voldoen. Het mini-chassis is tevens de kortste op de markt.

SPECIFICATIES

PBV20N3	PBF20N3R	PBF20N3S
PBV25N3	PBF25N3R	PBF25N3S



**WANNEER
BETROUWBAARHEID
HET BELANGRIJKST IS...**

PREMI^{IA} EM

PBV/PBF20-25N3(R)(S) serie

ELEKTRISCHE PLATFORMPALLETWAGENS

2,0 – 2,5 ton



Het gepatenteerde DriveSteady-systeem staat garant voor uitstekende drukwaarden op het aangedreven wiel, zeer goede schokdemping en zijstabiliteit in bochten - waardoor de PREMI^{IA} EM een elektrische palletwagen is van uitzonderlijke klasse.

Het ergonomisch vormgegeven ErgoSteer-hefboomstuur is de beste in zijn klasse en is voorzien van gemakkelijk bereikbare bedieningselementen waardoor de bestuurder de palletwagen comfortabel, veilig en intuïtief kan besturen en men zich volledig op het onderhanden werk kan concentreren.

In de PREMI^{IA} EM zijn connectors en sensors afgedicht als bescherming tegen stof, water en vuildeeltjes, wat lange onderhoudsintervallen, minder onderhoud en maximale bedrijfstijd mogelijk maakt.

REMMEN

- **Parkeerrem**
Wordt automatisch geactiveerd wanneer dat nodig is voor extra veiligheid op hellingen.

AANDRIJVING

- **Krachtige, afgedichte wisselstroommotor**
Hoog koppel voor hoger rendement. Het ontbreken van koolstofborstels betekent geringere onderhoudsbehoefte.
- **Afgedichte transmissie**
Schokbestendig, stil en onderhoudsarm.
- **Tegen stof beschermde lastwielen**
Minder onderhoud en minder onderdelen die vervangen moeten worden.

ELEKTRISCHE EN BEDIENINGSSYSTEMEN

- **Waterdichte bedrading en connectoren**
Afgedichte compartimenten voorkomen systeemstoringen en corrosie door water en stof.
- **Combiregelaar voor het hefsysteem**
Proportionele tuimelschakelaarbediening voor heffen en neerlaten.
- **Veelzijdig batterijcompartiment**
Geschikt voor Li-ion- en traditionele batterijen van DIN- of BS-formaat wat borg staat voor maximale compatibiliteit met het gebruikersmaterieel.
- **Toegang tot de batterij**
Batterij is van bovenaf toegankelijk om de status van het elektrolyt te controleren of (als optie) de batterij op stalen rollen uit te trekken om hem te vervangen.
- **Gemonteerde batterijaansluiting**
Aansluiting bevindt zich in een lade, zodat er geen risico is van losse kabels die verstrikt kunnen raken tijdens het vervangen van de batterij.

- **Ingebouwde Li-ionbatterij**
Door snel, geschikt laden zijn er geen extra batterijen nodig en kan er rondom de klok worden gewerkt. (Beschikbaar op mini- en junior-chassis).

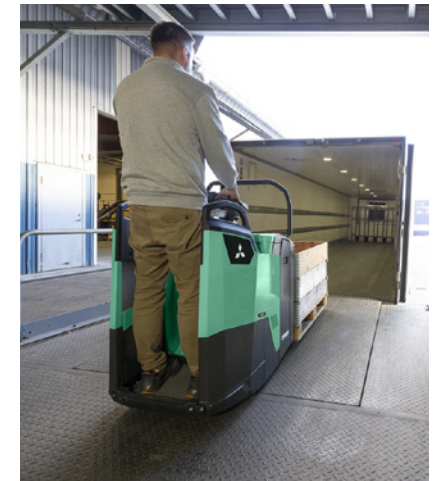
VORKEN

- **Robuuste vorken**
Sterke, gelaste constructie met afgeronde punten voor een probleemloos insteken in pallets.

- **Toonaangevende hefhoogte van 220 mm**
Ideaal voor gebruik op steile hellingen, laadperrons en oneffen ondergronden, zelfs bij het gebruik van gerecyclede pallets.
- **Tapse vorken**
Toegang tot pallets in rekken of blokkenstapels is gemakkelijker, sneller en veiliger.

CHASSIS EN CARROSSERIE

- **Twee gekoppelde zwenkwielen**
Als aanvulling op de lastwielen voor extra stabiliteit. Verhogen het comfort voor de bestuurder en de veiligheid van de lading.
- **Gedeelde componenten in lage hefapparaten**
Onderhoudskosten en uitvaltijden worden tot een minimum beperkt.
- **DriveSteady**
Innovatieve, gepatenteerde tractie-, dempings- en stabiliteitssystemen zijn alle geoptimaliseerd om een uitzonderlijke demping mogelijk te maken en werken in nauwe samenwerking met een uniek zwenkwielontwerp, wat een ongeëvenaard comfort biedt op oneven ondergronden met behoud van stabiliteit tijdens het insturen.
- **Achterbumper van staalplaat**
Bumper is afgeschuind om voetletsel te voorkomen
- **Compact chassis**
Robuust en bijzonder geoptimaliseerd om de kortste in zijn klasse te zijn.



Meer informatie over de PREMI^{IA} EM vindt u op mitforklift.com

Ga naar onze website voor uitvoerigere informatie over deze modellen op mitforklift.com



mft2.eu/premiaem-du

PREMIA EM

PBV/PBF20-25N3(R)(S) serie

ELEKTRISCHE PLATFORMPALLETWAGENS

2,0 – 2,5 ton



BESTUURDERS-CABINE EN BEDIENINGSELEMENTEN

- **Toegang met pincode**
Voorkomt ongeoorloofd gebruik van de palletwagen en houdt u continu op de hoogte over de gebruikers.
- **Keuze uit drie bedrijfsstanden (PRO, ECO en Easy)**
Verschillende bestuurdersmodi: PRO voor ervaren bestuurders, ECO voor een laag energieverbruik en Easy voor gevoelige goederen of beginners.
- **Ergonomisch ErgoSteer-hefboomstuur**
Weer- en schokbestendig hefboomstuur is de beste in zijn klasse met grote, gemakkelijk bereikbare knoppen op een gepatenteerde, ergonomische afstand, gaat vermoeidheid tegen en biedt een veiligere bediening. IP65-classificatie.
- **Lange hefboomarm**
De standaard mechanische besturingsoptie maakt gemakkelijk sturen mogelijk bij werk met een lage belasting.
- **Stuurbekrachtiging**
Stuurbekrachtiging bij de korte hefboomarm zorgt voor een kleinere stuurhoek voor het comfortabel, nauwkeurig en soepel rijden in bochten. (Optie op PBVN3-modellen)



- **TractionPlus**
Veerbelast met hydraulisch systeem werkt met DriveSteady samen om continu de druk op het aangedreven wiel te verhogen. Dat zorgt voor optimale tractie en een proportioneel verhoogde druk op het aangedreven wiel met een verhoogd lastgewicht op alle ondergronden voor de hoogste productiviteit en veiligheid.
- **Comfortbesturing**
Elektrische stuurbekrachtiging zonder arm zorgt in combinatie met het ergonomische platform voor minder vermoeidheid bij de bestuurder. (Standaard bij PBF20 / 25N3S, optie bij PBF20 / 25N3R)
- **Bijzonder lage instaphoogte**
Bestuurders blijven productiever gedurende ploegendiensten dankzij gemakkelijke in-/uitstap - een belangrijk kenmerk van palletwagens met zij-instap die vaak gebruikt worden voor orderpicken.
- **Gedempt platform**
Inklapbare platforms en platforms met zij-/achter-instap zijn gedempt voor minimale trillingen en schokken voor een hoger bestuurderscomfort (alle modellen).
- **Verstelbare elektrische demping EasyRide**
Met de unieke elektrische dempingsmogelijkheid kan de bestuurder het platform afstellen op zijn/haar gewicht - ideaal voor toepassingen op hellingen of laadperrons. (Optie bij palletwagens met zij-/achter-instap).
- **Voetbescherming**
Als de voet van de bestuurder zich buiten het platform bevindt, verlaagt de palletwagen zijn snelheid en stopt om letsel te voorkomen (alleen modellen met achter-instap).
- **Inklapbare zijstangen**
Hoge, beklede, ergonomische zijstangen kunnen omhoog of omlaag worden bewogen en snel worden gewisseld voor verschillende werkzaamheden.
- **Bestuurdersplatform van gietijzer**
Robuust en bekleed.
- **Batterijcapaciteitsmeter**
Standaard ingebouwd als batterijbescherming en om diepontlading te vermijden.
- **Multifunctioneel display**
Toont de modus, status en rijnsnelheden van de palletwagen met behulp van gemakkelijk af te lezen pictogrammen en de foutcodes. (optie)

ANDERE EIGENSCHAPPEN

- **RapidAccess-functies**
Hiermee zijn alle gedeelten voor controles en onderhoud snel en gemakkelijk te bereiken.
- **Opbergcompartiment**
Bestuurder kan hierin gereedschap en andere noodzakelijke items opbergen.



Meer informatie over de PREMIA EM vindt u op mitforklift.com

Ga naar onze website voor uitvoerigere informatie over deze modellen op mitforklift.com



mft2.eu/premiaem-du

PREMIA EM

OPTIONELE LI-ION-BATTERIJSYSTEMEN

ZORG DAT JE HEFTRUCK HET NOG LANGER VOLHOUDEN



Volledig geïntegreerde Li-ionbatterij

Is voorzien van een geavanceerde CAN-buscommunicatie en een automatische AAN/UIT-synchronisatie tussen batterij en heftruck. Laadniveau, meldingen en alarmen zijn in het display van de heftruck geïntegreerd, zodat de bestuurder verzekerd is van een duidelijk en gemakkelijk overzicht.

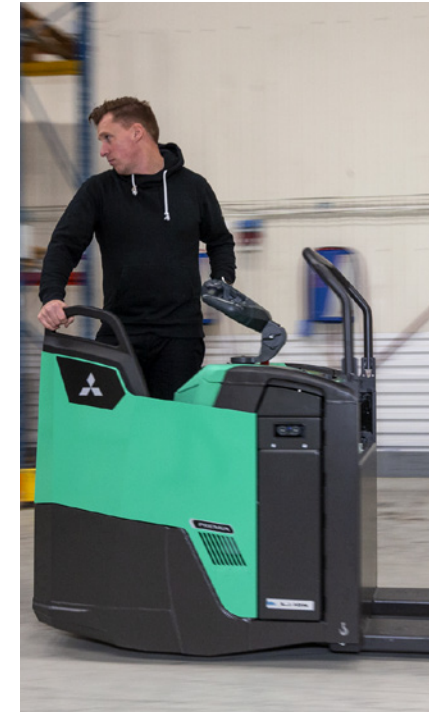
Beproefd, getest en aangetoond in de praktijk: loodbatterijen zijn al sinds jaar en dag de beste keuze voor bedrijven met elektrische heftrucks. Maar door de lange oplaadtijden, strenge onderhoudsvereisten, de noodzaak van extra batterijen en een hoog risico van misbruik door de bestuurder, kan dat een uitdaging zijn. Gelukkig is er nu een nieuw batterijsysteem op de markt: Li-ion van Mitsubishi vorkheftrucks

Ons krachtige Li-ion-batterijsysteem is tot 30 procent efficiënter dan z'n loodconcurrent en ontworpen om aan de eisen van uw bedrijf te voldoen - waaronder meerploegendiensten (24/7) - zonder dat er reservebatterijen nodig zijn. Daarnaast is het systeem nagenoeg storingsvrij dankzij zijn ontwerp dat bijzonder onderhoudsarm is en schade aan de cellen voorkomt.

- **Zonder uitstoot van gassen en een ruimtebesparend gebruik**
geen luchtventilatie nodig en/of een gesloten laadruimte.

- **Uitzonderlijk hoge batterij- en laadapparaatefficiëntie**
levert dankzij de geavanceerde technologie tot 30% hogere energie-efficiëntie dan loodbatterijen.
- **Onderhoudsvrij ontwerp**
Maakt dagelijkse controles en het bijvullen van water door de bestuurder overbodig en verkleint de kans op beschadiging van de cellen door de bestuurder.
- **Geen reservebatterijen en laadruimte nodig**
bespaart tijd en kosten in meerploegendiensten om de winstgevendheid te maximaliseren.
- **Snellaadcapaciteiten**
betekenen dat uw batterij slechts 15 minuten nodig heeft om uw heftruck weer een aantal uren te laten rijden (het duurt slechts 1 uur om een volledig uitgeputte batterij op te laden).
- **Hogere aanhoudende spanning**
zorgt voor consistentere hef- en rijprestaties, wat vooral aan het einde van een dienst merkbaar wordt.

- **Actieve beschermingscomponenten**
deze bewaken het systeem continu en melden mogelijke problemen, waaronder misbruik.
- **Tot de hoge veiligheidsvoorzieningen behoren**
Kortsluitingsbeveiliging, beveiliging tegen diepontlading en overlading, bewaking van afzonderlijke celtemperaturen en spanning.
- **Prestaties tijdens het werk en bewaking**
zijn mogelijk dankzij het geïntegreerde bewakingsysteem met een gemakkelijk af te lezen display.
- **Brede keuze aan batterij- en laadapparaatcapaciteiten**
De meest geschikte voeding kan worden afgestemd op de exacte behoeften van een specifieke toepassing.



Omdat onze producten voortdurend worden verbeterd, zijn deze specificaties aan wijzigingen onderhevig.

Meer informatie over de Li-ion vindt u op mitforklift.com

Ga naar onze website mitforklift.com voor uitvoerigere informatie



mft2.eu/lion-du

VDI – PRESTATIES & AFMETINGEN

KENMERKEN				Mitsubishi Forklift Trucks Mitsubishi Forklift Trucks	
1.1	Fabrikant naam			PBV20N3 ⁹⁾	PBV25N3 ⁹⁾
1.2	Model type aanduiding			Elektrisch	Elektrisch
1.3	Aandrijving			Meelopend / platform	Meelopend / platform
1.4	Besturing				
1.5	Hefcapaciteit nominaal vermogen	Q	kg	2000	2500
1.6	Lastzwaartepunt	c	mm	600	600
1.8	Voor kant vorkenbord tot hart lastwielen (met de vorken beneden)	x	mm	975	975
1.9	Wielbasis	y	mm	1437	1437
GEWICHT					
2.1	Gewicht heftruck zonder last & met max. batterijgewicht		kg	750	750
2.2	Asbelasting met nominale last & max. batterijgewicht, aandrijfszijde/lastzijde		kg	1015 / 1742	1128 / 2129
2.3	Asbelasting zonder last & met max. batterijgewicht, aandrijfszijde/lastzijde		kg	570 / 187	570 / 187
WIELEN, AANDRIJVING EN TRANSMISSIE					
3.1	Banden: PT=Power Thane, Vul=Vulkollan, P=Polyurethaan, N=Nylon, R=Rubber aandrijfszijde/lastzijde			Vul / Vul	Vul / Vul
3.2	Afmetingen banden, aandrijfszijde		mm	235 x 75	235 x 75
3.3	Afmetingen banden, lastzijde		mm	85 x 75	85 x 75
3.4	Afmetingen zwenkwielen (diameter x breedte)		mm	150 x 60	150 x 60
3.5	Aantal wielen, lastzijde / aandrijfszijde (x = aangedreven)			4 / 1 x + 2	4 / 1 x + 2
3.6	Spoorbreedte (hart op hart), aandrijfszijde	b10	mm	520	520
3.7	Spoorbreedte (hart op hart), lastzijde	b11	mm	b5 - 175	b5 - 175
AFMETINGEN					
4.4	Standaard hefhoogte (zie tabellen)	h3	mm	135	135
4.8	Zit- of stahoogte	h7	mm	171	171
4.9	Hoogte stuurboom / tot besturingsconsole (min/max)	h14	mm	1099 / 1512	1099 / 1512
4.15	Hoogte vorken, volledig neergelaten	h13	mm	85	85
4.19	Totale lengte	l1	mm	1880 / 2256	1880 / 2256
4.20	Lengte tot vorkenbord	l2	mm	730 / 1106	730 / 1106
4.21	Totale breedte	b1/b2	mm	740	740
4.22	Afmetingen vork (lengte x breedte x dikte)	s/e/l	mm	60 / 175 / 1150	60 / 175 / 1150
4.25	Breedte over de vorken (min./max.)	b5	mm	540	540
4.32	Bodemvrijheid, midden wielbasis (vorken omlaag)	m2	mm	25	25
4.33c	Gangpadbreedte bij pallet 1000 x 1200 mm dwars, platform omhoog/omlaag	Ast	mm	2472 / 2825	2472 / 2825
4.33d	Gangpadbreedte bij pallet 1000 x 1200 mm dwars, platform omhoog/omlaag	Ast3	mm	1953 / 2306	
4.34c	Gangpadbreedte bij pallet 800 x 1200 mm overlangs, platform omhoog/omlaag	Ast	mm	2358 / 2711	2358 / 2711
4.34d	Gangpadbreedte bij pallet 800 x 1200 mm overlangs, platform omhoog/omlaag	Ast3	mm	2153 / 2506	2153 / 2506
4.35	Draaicirkel	Wa	mm	1666 / 2019	1666 / 2019
UITVOERING					
5.1	Rijsnelheid, beladen/onbeladen		km/h	10 / 10 ⁷⁾	10 / 10 ⁷⁾
5.2	Hefsnelheid, beladen/onbeladen		m/s	0.07 / 0.09	0.06 / 0.09
5.3	Daalsnelheid, beladen/onbeladen		m/s	0.12 / 0.09	0.11 / 0.09
5.7	Helling, beladen/onbeladen		%	14 / 22	11 / 22
5.9	Acceleratie, beladen/onbeladen (0 - 10 m)		s	6.1 / 5.3	6.5 / 5.3
5.10	Bedrijfsrem (mechanisch / hydraulisch / elektrisch / pneumatisch)			Elektrisch	Elektrisch
ELEKTROMOTOREN					
6.1	Rijmotor vermogen (60 min.)		kW	2.4	2.4
6.2	Pompmotor vermogen (15% werkcyclus)		kW	2.2	2.2
6.4	Batterijvoltage/-vermogen bij 5-urige ontlading		V/Ah	24 / 222 ¹⁰⁾ -300	24 / 222 ¹⁰⁾ -300
6.5	Batterij, gewicht		kg	250 - 300	250 - 300
6.6b	Energieverbruik volgens VDI 60 cyclus		kWh / h	0.40	0.42
DIVERSEN					
8.1	Type rijbesturing			Traploos	Traploos
10.7.1	Geluidsniveau op oorhoogte van de chauffeur conform EN 12 053:2001 en EN ISO 4871 rijden/heffen/stationair LpAZ		dB(A)	62	64

7) 10.5 / 12.5 km/h met Power Steering en tandemwielen

8) Comfort besturing

9) Verschillende chassis per batterij grote. De batterij grote heeft invloed op de afmetingen van de palletwagens.

Zie tabel: Chassis- & batterijafmetingen.

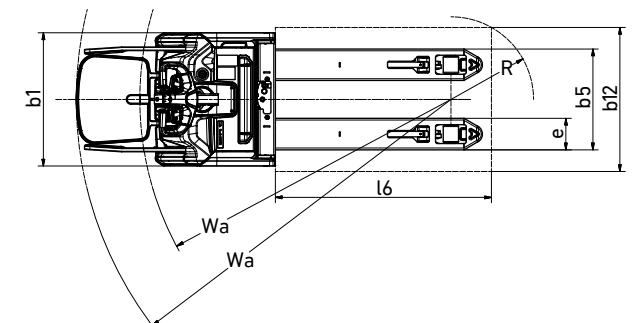
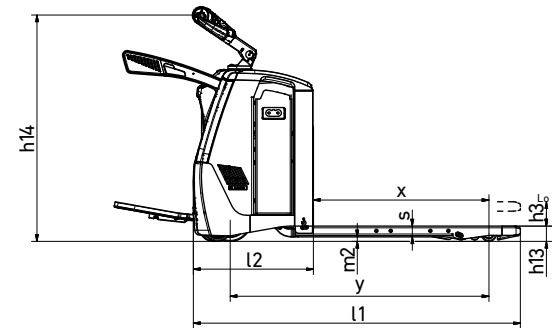
10) Li-Ion capaciteit: Lood-zuur batterij 240Ah

PREMIA EM

PBV20-25N3 serie

ELEKTRISCHE PLATFORMPALLETWAGENS

2,0 – 2,5 ton



Ast = Wa-x+l6+200
Ast = Gangpadbreedte
Wa = Draaistraal

VDI – PRESTATIES & AFMETINGEN

KENMERKEN				Mitsubishi Forklift Trucks Mitsubishi Forklift Trucks	
1.1	Fabrikant naam			PBF20N3R ⁹⁾	PBF25N3R ⁹⁾
1.2	Model type aanduiding			Elektrisch	Elektrisch
1.3	Aandrijving			Platform	Platform
1.4	Besturing				
1.5	Hefcapaciteit nominaal vermogen	Q	kg	2000	2500
1.6	Lastzwaartepunt	c	mm	600	600
1.8	Voor kant vorkenbord tot hart lastwielen (met de vorken beneden)	x	mm	975	975
1.9	Wielbasis	y	mm	1437	1437
GEWICHT					
2.1	Gewicht heftruck zonder last & met max. batterijgewicht		kg	820	820
2.2	Asbelasting met nominale last & max. batterijgewicht, aandrijfszijde/lastzijde		kg	1216 / 1691	1270 / 2110
2.3	Asbelasting zonder last & met max. batterijgewicht, aandrijfszijde/lastzijde		kg	648 / 169	648 / 169
WIELEN, AANDRIJVING EN TRANSMISSIE					
3.1	Banden: PT=Power Thane, Vul=Vulkollan, P=Polyurethaan, N=Nylon, R=Rubber aandrijfszijde/lastzijde			Vul / Vul	Vul / Vul
3.2	Afmetingen banden, aandrijfszijde		mm	235 x 75	235 x 75
3.3	Afmetingen banden, lastzijde		mm	85 x 75	85 x 75
3.4	Afmetingen zwenkwielen (diameter x breedte)		mm	150 x 60	150 x 60
3.5	Aantal wielen, lastzijde / aandrijfszijde (x = aangedreven)			4 / 1x + 2	4 / 1x + 2
3.6	Spoorbreedte (hart op hart), aandrijfszijde	b10	mm	520	520
3.7	Spoorbreedte (hart op hart), lastzijde	b11	mm	b5 - 175	b5 - 175
AFMETINGEN					
4.4	Standaard hefhoogte (zie tabellen)	h3	mm	135	135
4.8	Zit- of stahoogte	h7	mm	170	170
4.9	Hoogte stuurboom / tot besturingsconsole (min/max)	h14	mm	1119 / 1428	1119 / 1428
4.15	Hoogte vorken, volledig neergelaten	h13	mm	85	85
4.19	Totale lengte	l1	mm	2292	2292
4.20	Lengte tot vorkenbord	l2	mm	1141	1141
4.21	Totale breedte	b1/b2	mm	740	740
4.22	Afmetingen vork (lengte x breedte x dikte)	s/e/l	mm	60 / 175 / 1150	60 / 175 / 1150
4.25	Breedte over de vorken (min./max.)	b5	mm	540	540
4.32	Bodemvrijheid, midden wielbasis (vorken omlaag)	m2	mm	25	25
4.33a	Gangpadbreedte bij pallet 1000 x 1200 mm dwars, platform omhoog/omlaag	Ast	mm	2865	2865
4.33b	Gangpadbreedte bij pallet 1000 x 1200 mm dwars, platform omhoog/omlaag	Ast3	mm	2346	2346
4.34a	Gangpadbreedte bij pallet 800 x 1200 mm overlangs, platform omhoog/omlaag	Ast	mm	2751	2751
4.34b	Gangpadbreedte bij pallet 800 x 1200 mm overlangs, platform omhoog/omlaag	Ast3	mm	2546	2546
4.35	Draaicirkel	Wa	mm	2059	2059
UITVOERING					
5.1	Rijsnelheid, beladen/onbeladen		km/h	10 / 10 ⁷⁾	10 / 10 ⁷⁾
5.2	Hefsnelheid, beladen/onbeladen		m/s	0.07 / 0.09	0.06 / 0.09
5.3	Daalsnelheid, beladen/onbeladen		m/s	0.12 / 0.09	0.11 / 0.09
5.7	Helling, beladen/onbeladen		%	13 / 15	11 / 22
5.9	Acceleratie, beladen/onbeladen (0 - 10 m)		s	6.1 / 5.3	6.5 / 5.3
5.10	Bedrijfsrem (mechanisch / hydraulisch / elektrisch / pneumatisch)			Elektrisch	Elektrisch
ELEKTROMOTOREN					
6.1	Rijmotor vermogen (60 min.)		kW	2.4	2.4
6.2	Pompmotor vermogen (15% werkcyclus)		kW	2.2	2.2
6.4	Batterijvoltage/-vermogen bij 5-urige ontlading		V/Ah	24 / 222 ¹⁰⁾ -300	24 / 222 ¹⁰⁾ -300
6.5	Batterij, gewicht		kg	250 - 300	250 - 300
6.6b	Energieverbruik volgens VDI 60 cyclus		kWh / h	0.40	0.42
DIVERSEN					
8.1	Type rijbesturing			Traploos	Traploos
10.7.1	Geluidsniveau op oorhoogte van de chauffeur conform EN 12 053:2001 en EN ISO 4871 rijden/heffen/stationair LpAZ		dB(A)	62	64

7) 10,5 / 12,5 km/h met Power Steering en tandemwielen

8) Comfort besturing

9) Verschillende chassis per batterij grote. De batterij grote heeft invloed op de afmetingen van de palletwagens.
Zie tabel: Chassis- & batterijafmetingen.

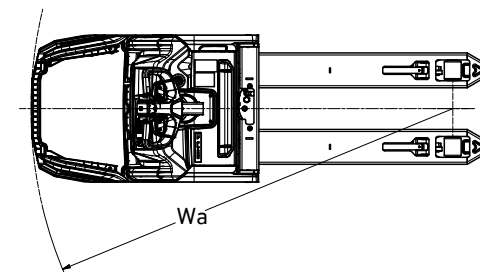
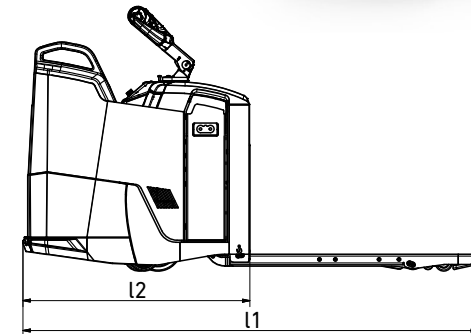
10) Li-Ion capaciteit: Lood-zuur batterij 240Ah

PREMIA EM

PBF20-25N3R serie

ELEKTRISCHE PLATFORMPALLETWAGENS

2,0 – 2,5 ton



Ast = Wa-x+l6+200
Ast = Gangpadbreedte
Wa = Draaistraal

VDI – PRESTATIES & AFMETINGEN

KENMERKEN				Mitsubishi Forklift Trucks	
1.1	Fabrikant naam			Mitsubishi Forklift Trucks	Mitsubishi Forklift Trucks
1.2	Model type aanduiding			PBF20N3S ⁹⁾	PBF25N3S ⁹⁾
1.3	Aandrijving			Elektrisch	Elektrisch
1.4	Besturing			Platform	Platform
1.5	Hefcapaciteit nominaal vermogen	Q	kg	2000	2500
1.6	Lastzwaartepunt	c	mm	600	600
1.8	Voor kant vorkenbord tot hart lastwielen (met de vorken beneden)	x	mm	975	975
1.9	Wielbasis	y	mm	1437	1437
GEWICHT					
2.1	Gewicht heftruck zonder last & met max. batterijgewicht		kg	800	800
2.2	Asbelasting met nominale last & max. batterijgewicht, aandrijfszijde/lastzijde		kg	1202 / 1688	1193 / 2107
2.3	Asbelasting zonder last & met max. batterijgewicht, aandrijfszijde/lastzijde		kg	634 / 166	643 / 166
WIELEN, AANDRIJVING EN TRANSMISSIE					
3.1	Banden: PT=Power Thane, Vul=Vulkollan, P=Polyurethaan, N=Nylon, R=Rubber aandrijfszijde/lastzijde			Vul / Vul	Vul / Vul
3.2	Afmetingen banden, aandrijfszijde		mm	235 x 75	235 x 75
3.3	Afmetingen banden, lastzijde		mm	85 x 75	85 x 75
3.4	Afmetingen zwenkwielen (diameter x breedte)		mm	150 x 60	150 x 60
3.5	Aantal wielen, lastzijde / aandrijfszijde (x = aangedreven)			4 / 1x+2	4 / 1x+2
3.6	Spoorbreedte (hart op hart), aandrijfszijde	b10	mm	520	520
3.7	Spoorbreedte (hart op hart), lastzijde	b11	mm	b5 - 175	b5 - 175
AFMETINGEN					
4.4	Standaard hefhoogte (zie tabellen)	h3	mm	135	135
4.8	Zit- of stahoogte	h7	mm	170	170
4.9	Hoogte stuurboom / tot besturingsconsole (min/max)	h14	mm	1130 / 1297 ⁸⁾	1130 / 1297 ⁸⁾
4.15	Hoogte vorken, volledig neergelaten	h13	mm	85	85
4.19	Totale lengte	l1	mm	2292	2292
4.20	Lengte tot vorkenbord	l2	mm	1141	1141
4.21	Totale breedte	b1/b2	mm	740	740
4.22	Afmetingen vork (lengte x breedte x dikte)	s/e/l	mm	60 / 175 / 1150	60 / 175 / 1150
4.25	Breedte over de vorken (min./max.)	b5	mm	540	540
4.32	Bodemvrijheid, midden wielbasis (vorken omlaag)	m2	mm	25	25
4.33a	Gangpadbreedte bij pallet 1000 x 1200 mm dwars, platform omhoog/omlaag	Ast	mm	2865	2865
4.33b	Gangpadbreedte bij pallet 1000 x 1200 mm dwars, platform omhoog/omlaag	Ast3	mm	2346	2346
4.34a	Gangpadbreedte bij pallet 800 x 1200 mm overlangs, platform omhoog/omlaag	Ast	mm	2751	2751
4.34b	Gangpadbreedte bij pallet 800 x 1200 mm overlangs, platform omhoog/omlaag	Ast3	mm	2546	2546
4.35	Draaicirkel	Wa	mm	2059	2059
UITVOERING					
5.1	Rijsnelheid, beladen/onbeladen		km/h	10 / 10 ⁷⁾	10 / 10 ⁷⁾
5.2	Hefsnelheid, beladen/onbeladen		m/s	0.07 / 0.09	0.06 / 0.09
5.3	Daalsnelheid, beladen/onbeladen		m/s	0.12 / 0.09	0.11 / 0.09
5.7	Helling, beladen/onbeladen		%	13 / 15	11 / 22
5.9	Acceleratie, beladen/onbeladen (0 - 10 m)		s	6.1 / 5.3	6.5 / 5.3
5.10	Bedrijfsrem (mechanisch / hydraulisch / elektrisch / pneumatisch)			Elektrisch	Elektrisch
ELEKTROMOTOREN					
6.1	Rijmotor vermogen (60 min.)		kW	2.4	2.4
6.2	Pompmotor vermogen (15% werkcyclus)		kW	2.2	2.2
6.4	Batterijvoltage/-vermogen bij 5-urige ontlading		V/Ah	24 / 222 ¹⁰⁾ -300	24 / 222 ¹⁰⁾ -300
6.5	Batterij, gewicht		kg	250 - 300	250 - 300
6.6b	Energieverbruik volgens VDI 60 cyclus		kWh / h	0.40	0.42
DIVERSEN					
8.1	Type rijbesturing			Traploos	Traploos
10.7.1	Geluidsniveau op oorhoogte van de chauffeur conform EN 12 053:2001 en EN ISO 4871 rijden/heffen/stationair LpAZ		dB(A)	62	64

7) 10,5 / 12,5 km/h met Power Steering en tandemwielen

8) Comfort besturing

9) Verschillende chassis per batterij grote. De batterij grote heeft invloed op de afmetingen van de palletwagens.
Zie tabel: Chassis- & batterijafmetingen.

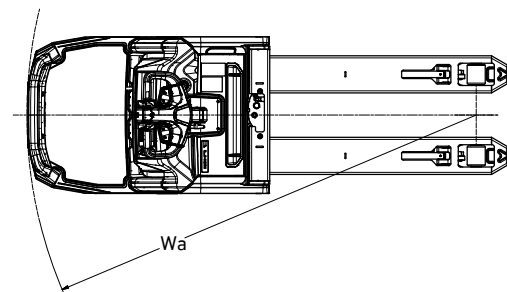
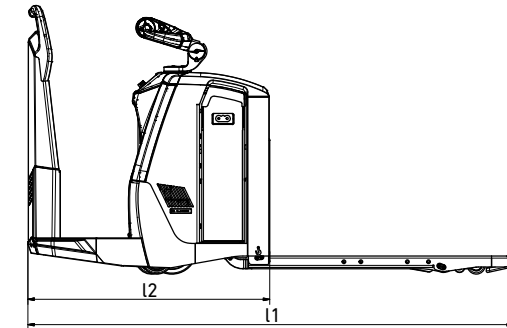
10) Li-Ion capaciteit: Lood-zuur batterij 240Ah

PREMIA EM

PBF20-25N3S serie

ELEKTRISCHE PLATFORMPALLETWAGENS

2,0 – 2,5 ton



Ast = Wa-x+l6+200
Ast = Gangpadbreedte
Wa = Draaistraal

STANDAARDUITRUSTING & OPTIES

- = Standaard
- = Optie

	PBV20N3	PBV25N3	PBF20N3R	PBF25N3R	PBF20N3S	PBF25N3S
ALGEMEEN						
Microcomputer incl. bedrijfsurenmeter en batterij-indicator.	●	●	●	●	●	●
Standaard display incl. bedrijfsurenmeter en batterij-indicator	●	●	●	●	●	●
Inklapbaar platform	●	●	-	-	-	-
Vast platform, achter-instap	-	-	●	●	-	-
Vast platform, zij-instap	-	-	-	-	-	●
Mechanische hefboomarm	●	●	-	-	-	-
Elektrische hefboomarm	●	●	●	●	-	-
Comfortheefboomarm	-	-	●	●	-	●
Aanduiding voor pallets overdwars op vorken en markering op vorkpunten	●	●	●	●	●	●
Koelcelversie, tot -10 °C	●	●	●	●	●	●
Snelheidsgergelde hefmotor	●	●	●	●	●	●
Aan/uit-klep voor het neerlaten, bediend via tuimelschakelaar op het hefboomstuur	●	●	●	●	●	●
Aangedreven wiel van vulkollan	●	●	●	●	●	●
Tandemlaadwielen van vulkollan	●	-	●	●	●	●
Enkel lastwiel	●	-	-	-	-	-
Gesloten palletingang/uitgang	●	●	●	●	●	●
Snelontgrendeling van batterijvergrendeling	●	●	●	●	●	●
Batterijrollen	●	●	●	●	●	●
Li-ionbatterijen*	●	●	●	●	●	●
Loodbatterijen	●	●	●	●	●	●
OMGEVING						
Vriescel-uitvoering, 0 °C tot -30 °C	●	●	●	●	●	●
BEDIENINGSELEMENTEN RIJDEN EN HEFFEN						
Zwaar uitgevoerd hefboomstuur - met sleutelschakelaar	●	●	●	●	●	●
Tiller up drive	●	●	-	-	-	-
WIELOPTIES						
Vulkollan	●	●	●	●	●	●
Tractothan	●	●	●	●	●	●
Super grip	●	●	●	●	●	●

* De Li-ionbatterij-optie is leverbaar in geselecteerde regio's.

PREMIA EM PBV/PBF20-25N3(R)(S) serie ELEKTRISCHE PLATFORMPALLETWAGENS

2,0 – 2,5 ton



Multifunctioneel kleuren display



Standaard display



Markeerding voor het oppakken van een pallet over de breedte



Mechanische hefboomarm



Elektrische hefboomarm



Comfortheefboomarm

STANDAARDUITRUSTING & OPTIES

- = Standaard
- = Optie

	PBV20N3	PBV25N3	PBF20N3R	PBF25N3R	PBF20N3S	PBF25N3S
OVERIGE OPTIES						
Stuurbekrachtiging	●	●	●	●	●	●
Multifunctioneel display incl. batterijcapaciteitsmeter & bedrijfsurenmeter, inlog met pincode (100 codes) en grafische pictogrammen	●	●	●	●	●	●
Laststeunrek	●	●	●	●	●	●
Multifunctionele lade	●	●	●	●	●	●
Sleutelschakelaar	●	●	●	●	●	●
12V DC-voedingscontact	●	●	●	●	●	●
USB-aansluiting 5 V	●	●	●	●	●	●
Uitrustingsbalk	●	●	●	●	●	●
Schrijfblad incl. RAM C-houder	●	●	●	●	●	●
Houder voor uitrustingsbalk, RAM-systeem, formaat C	●	●	●	●	●	●
Houder voor uitrustingsbalk, RAM-systeem, formaat C, 2 stuks	●	●	●	●	●	●
Houder voor uitrustingsbalk, RAM, formaat D	●	●	●	●	●	●
Led-werklichten	●	●	●	●	●	●
Verhoogde rijnsnelheid met/zonder lading 10,5/12,5 km/u (alleen in combinatie met stuurbekrachtiging)	●	●	●	●	●	●
Active Spin Reduction (ASR)	●	●	●	●	●	●
Speciale RAL-kleur	●	●	●	●	●	●
Kruipsnelheid bij lage voltage	●	●	●	●	●	●
Geluidswaarschuwing bij lage voltage	●	●	●	●	●	●
Service alarm	●	●	●	●	●	●
Truck gaat uit na 5 minuten geen gebruik (in te stellen)	●	●	●	●	●	●
Lage snelheid ingesteld, in dien anders bediend	●	●	●	●	●	●
Lage snelheid automatisch geactiveerd wanneer bestuurder platform verlaat	●	●	●	●	●	●

CHASSIS- & BATTERIJAFMETINGEN

CHASSIS			BATTERIJ 24V-type		BATTERIJCAPACITEIT, Ah	ACCUCOMPARTIMENT			CELTYPE	BATTERIJGEWICHT, kg	PALLETWAGENGEWICHT (CIRCA), kg
Mini	Junior	Senior	Lood	Li-ion		Uittillen	Stalen rollen	Vast		Min. / Max.	Zonder batterij
●			●	●	240 - 300	●	●		BS - British standard Prismatic NMC	250 / 300	500
	●		●	●	222			●	DIN		
			●	●	270 - 375		●			285 / 350	505
			●	●	280 - 400	●	●		BS - British standard Prismatic NMC		
		●	●	●	296 / 370			●		350 / 470	510
			●	●	420 - 600	●	●		BS - British standard		

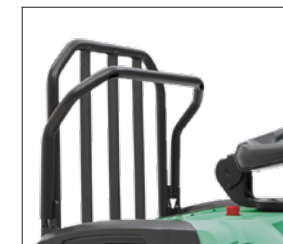
CHASSIS			PBV20 / 25N3				PBF20 / 25N3R, PBF20 / 25N3S				PALLETWAGENBREEDTE b1, mm
			PALLETWAGENLENGTE l1 (l=1150), mm		AST, mm (1 x EU-pallet in de lengte)		PALLETWAGENLENGTE l1 (l=1150), mm		AST, mm (1 x EU-pallet in de lengte)		
Mini	Junior	Senior	Platform ingeklapt	Platform uitgeklaapt	Platform ingeklapt	Platform uitgeklaapt	Platform achter- of zij-instap				
●			1880	2256	2299	2652	2292	2692		740	
	●		1960	2336	2379	2732	2372	2772		740	
		●	2024	2400	2443	2796	2436	2836		740	

PREMIA EM

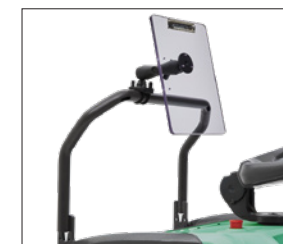
PBV/PBF20-25N3(R)(S) serie

ELEKTRISCHE PLATFORMPALLETWAGENS

2,0 – 2,5 ton



Laststeunrek



Uitrustingsbalk



Led-werklichten

WANNEER BETROUWBAARHEID HET BELANGRIJKST IS...



PREMIA
DE NUMMER EEN

Nummer één in betrouwbaarheid... nummer één in productiviteit... onder alle omstandigheden.

Compact, efficiënt en robuust - de PREMIA elektrische palletwagens vervullen alle behoeften.

Zoals elk product dat de naam "MITSUBISHI" draagt, profiteren onze interne transportmiddelen van de lange traditie, omvangrijke hulpmiddelen en geavanceerde technologie van een van's werelds grootste ondernemingen: Mitsubishi Heavy Industries Group.

MHI, dat onder meer ruimtevaartuigen, straalvliegtuigen en energiecentrales ontwikkelt, is gespecialiseerd in technologieën waarvan de prestaties, betrouwbaarheid en superioriteit bepalend zijn voor uw succes of mislukking.

Als wij u dus kwaliteit, betrouwbaarheid en waar voor uw geld beloven, weet u dat dit een garantie is die wij kunnen waarmaken.

Daarom zijn alle modellen in ons bekronde en brede assortiment vorkheftrucks en magazijnvoertuigen gebouwd volgens hoge specificaties, zodat ze voor u blijven werken. Dag in dag uit. Jaar in jaar uit. Voor welke taak dan ook. Onder welke omstandigheden dan ook.

U WERKT NOOIT ALLEEN

Als uw erkende lokale dealer staan wij klaar om uw trucks in bedrijf te houden door onze uitgebreide ervaring, onze technische uitmuntendheid en onze hoogstaande klantenservice.

Wij zijn uw lokale experts met efficiënte contacten binnen de hele organisatie van Mitsubishi Forklift Trucks.

Waar u ook gevestigd bent, wij zijn dichtbij en in staat om in uw behoeften te voorzien.

Ontdek hoe Mitsubishi u meer geeft via uw erkende lokale dealer of een bezoek aan onze website www.mitforklift.com

LET OP: Technische specificaties kunnen afwijken vanwege de normale productietoleranties, de staat van het voertuig, het gebruikte type banden, de toestand van de vloer of ondergrond, de toepassing en de gebruiksomgeving. Trucks kunnen zijn afgebeeld met voorzieningen die niet standaard bij de levering zijn inbegrepen. Neem bij specifieke gebruikseisen en bij vragen over welke uitvoeringen in uw regio leverbaar zijn, contact op met uw leverancier van Mitsubishi-heftrucks. Mitsubishi werkt permanent aan verdere verbetering van zijn producten. Wijzigingen in materialen, opties en specificaties zijn daarom voorbehouden.

info@mitforklift.com

WDuSM2107 (11/20) © 2021 MLE

