

Technische fiche :

200 ATJ E

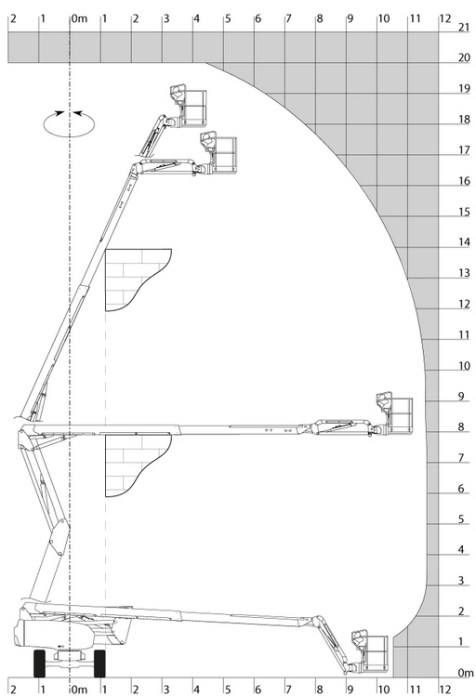


Hoedanigheid		Metrisch
Werkhoogte	h21	20 m
Platformhoogte	h7	18 m
Max. bereik		11.57 m
Overhang		7.90 m
Slingerbeweging (boven / beneden)		+65 ° / -60 °
Platformcapaciteit	Q	230 kg
Rotatie bovenwagen		350 °
Rotatie werkkooi (rechts / links)		90 ° / 90 °
Aantal personen (binnen / buiten)		2 / 2
Gewicht en afmetingen		
Eigen gewicht*		7100 kg
Afmeting van het platform (lengte x breedte)	lp / ep	1.50 m x 0.75 m
Totale breedte	b1	2.32 m
Totale lengte	l1	8.34 m
Totale hoogte	h17	2.46 m
Totale lengte transport	l9	6.06 m
Totale hoogte transport	h18	2.71 m
Vloerhoogte (ingang)	h20	0.40 m
Verstelling tegengewicht (bovenwagen aan 90°)	a7	0.64 m
Draaistraal binnenkant	b13	2.42 m
Buitenste draaicirkel	Wa3	5.31 m
Bodemvrijheid in het midden van de wielbasis	m2	0.38 m
Wielbasis (y)	y	2.30 m
Prestatie		
Rijsnelheid - ingetrokken		5.30 km/h
Rijsnelheid - opgeheven		0.70 km/h
Stijgvormogen		45 %
Maximale scheefstand		4 °
Banden		
Uitrusting banden		Solid non-marking tires
Modellen banden		Camso - 910 x 365
Aandrijfwielen (voor / achter)		2 / 2
Stuurwielen (voor / achter)		2 / 0
Geremde wielen / wielen		0 / 2
Motor/accu		
Batterij / Batterijcapaciteit		48 V / 460 Ah
Geïntegreerde lader (V) / Integrated charger (A)		48 V / 60 A
Diverse		
Bodemdruk		10.90 dan/cm2
Hydraulische druk		240 bar
Inhoud hydraulische tank		24 l
Naleving van normen		
This machine is in compliance with:		Europese richtlijnen: 2006/42/EG - Machines (herziening EN280:2013) - 2004/108/EG (EMC) - 2006/95/EG (Laagspanning)

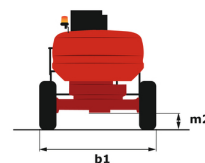
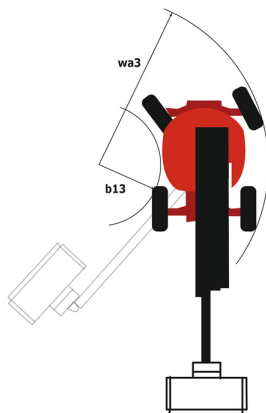
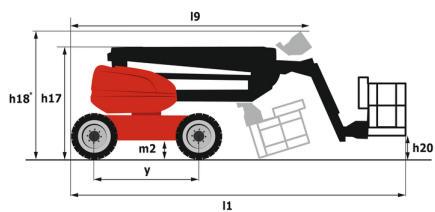
*Varies according to options and standards of the country to which the machine is delivered

200 ATJ e - Lastendiagram

Laaddiagram



200 ATJ e - Tekening met afmetingen



Uitrusting

Standaard

4 aandrijfwielen
4 gelijktijdige bewegingen
Beschermpak voor bedieningspaneel
Biologisch afbreekbare olie
CAN bus technologie
Claxon en lichtindicator (helling, overbelasting, dalen)
Differentieel blokkering op achteras
Dodemanspedaal
Eco-modus
Elektrische noodpomp
Flat Led Rotating Beacon
Gecentraliseerde accuvulling
Gereedschapskist in gondel
Geïntegreerde diagnosehulp
Ingebouwde lader multispanning
Large color screen on turret
Lead acid batteries
Non-marking banden
Schakelaar noodstop in werkkooi en op benedenbediening
Screen information in the basket
Two electric motors of 8.5kW and 16kW
Vereenvoudigd hefsysteem
Verplaatsing mogelijke naar maximale hoogte
Voorziening 230V
Werkkooi volledig gegalvaniseerd
pendelende vooras

Optioneel

110- of 230V-stekker met differentieelschakelaar
Access control keypad for easy link
Afsluitbare afdekkingen op bovenwagen
Biologisch afbreekbare olie
Easy link with remote lock
Fully galvanized basket 1500mm with lateral door
Fully galvanized basket 1800mm with lateral door
Gegalvaniseerde korf 1.800 mm
Geluidsignaal bij alle bewegingen
Geluidsignaal bij rijden
SPS : Secondary protection system
Safety kit (Harness + helmet)
Startonderbreker met code
Watervoorziening
Werklicht op gondel



Hoofdkantoor

B.P. 249 - 430 rue de l'Aubinière

44150 Ancenis Cedex - Frankrijk

Tel.: 00 33 (0)2 40 09 10 11 - Fax: 00 33 (0)2 40 09 10 97

www.manitou.com



Deze brochure beschrijft versies en configuratie-opties voor Manitou-producten die met verschillende apparatuur kunnen worden uitgerust. De uitrusting die in deze brochure wordt beschreven, kan standaard, optioneel of niet leverbaar zijn, afhankelijk van de uitvoering. Manitou behoudt zich het recht voor om de weergegeven en beschreven specificaties op elk moment en zonder kennisgeving vooraf te wijzigen. De fabrikant is niet aansprakelijk voor de gegeven specificaties. Neem voor meer informatie contact op met uw Manitou-dealer. Niet-contractueel document. De productbeschrijvingen kunnen afwijken van de werkelijke producten. De lijst met specificaties is niet allesomvattend. De logo's en visuele identiteit van het bedrijf zijn eigendom van Manitou en mogen niet zonder toestemming worden gebruikt. Alle rechten voorbehouden. De foto's en diagrammen in deze brochure zijn uitsluitend bedoeld voor raadpleging en informatie.

MANITOU BF SA - Naamloze vennootschap met raad van bestuur - Aandeelkapitaal: 39.668.399 euro - 857 802 508 RCS Nantes