

Technische fiche :

MAN'GO 12



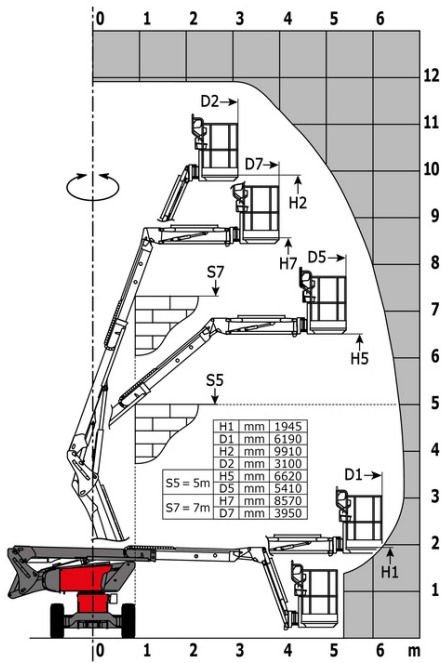
Hoedanigheid		Metrisch
Werkhoogte	h21	11.91 m
Platformhoogte	h7	9.91 m
Max. bereik		6.69 m
Overhang		4.80 m
Slingerbeweging (beneden)		+70 °
Platformcapaciteit	Q	230 kg
Rotatie bovenwagen		350 °
Rotatie werkkooi (rechts / links)		70 ° / 66 °
Aantal personen (binnen / buiten)		2 / 2
Gewicht en afmetingen		
Eigen gewicht*		4150 kg
Afmeting van het platform (lengte x breedte)	lp / ep	1.50 m x 0.98 m
Totale breedte	b1	1.80 m
Totale lengte	l1	5.50 m
Totale hoogte	h17	2.02 m
Totale lengte transport	l9	4.50 m
Totale hoogte transport	h18	2.49 m
Vloerhoogte (ingang)	h20	0.30 m
Oscillatielengte	l13	1.46 m
Verstelling tegengewicht (bovenwagen aan 90°)	a7	0.19 m
Draaistraal binnenkant	b13	1.71 m
Buitenste draaicirkel	Wa3	4.11 m
Bodemvrijheid in het midden van de wielbasis	m2	0.32 m
Wielbasis (y)	y	2 m
Prestatie		
Rijsnelheid - ingetrokken		5.20 km/h
Rijsnelheid - opgeheven		1 km/h
Stijgvermogen		40 %
Maximale scheefstand		4 °
Banden		
Uitrusting banden		Massieve banden uitgehard
Aandrijfwielen (voor / achter)		2 / 2
Stuurwielen (voor / achter)		2 / 0
Geremde wielen / wielen		2 / 2
Motor/accu		
Merk / Motormodel		Kubota - D1105-E4B
Motomom		Stage IIIA, Stage V, Tier 4
I.C. Motorvermogen / Vermogen (kW)		19.38 kW / 18.50 kW
Diverse		
Bodemdruk		15 dan/cm2
Hydraulische druk		398 bar
Inhoud hydraulische tank		60 l
Inhoud brandstoftank		53 l
Lawaai in de omgeving (Lwa)		< 100 dB
Trillingen op het geheel handen/armen		< 2.50 m/s ²
Dagelijks verbruik **		4.41 l
Naleving van normen		
This machine is in compliance with:		Europese richtlijnen: 2006/42/EG - Machines (herziening EN280:2013) - 2004/108/EG (EMC) - 2006/95/EG (Laagspanning)

*Varies according to options and standards of the country to which the machine is delivered

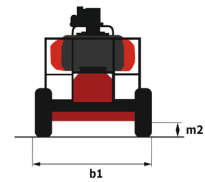
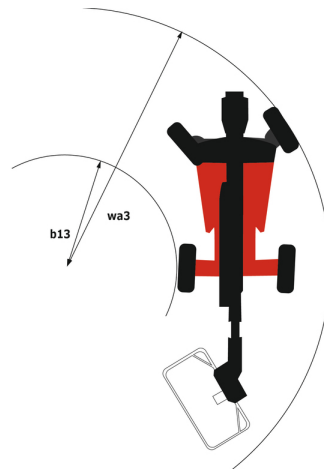
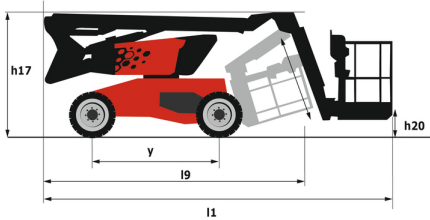
** Volgens "REDUCE-cyclus"

MAN'GO 12 - Lastendiagram

Laaddiagram voor hoogwerkers



MAN'GO 12 - Tekening met afmetingen



Uitrusting

Standaard

3 Gelijktijdige bewegingen
Bediening toerental via stang
Beschermer voor bedieningspaneel
Blokking differentiaal
Brandstofmeter met een laag-niveau-indicator
CAN bus technologie
Claxon en lichtindicator (helling, overbelasting, dalen)
Claxon in werkkooi
Dodemanspedaal
Eco-modus
Gondel 1.500 mm
Handmatige nooddaalfunctie
Jib
Ontgrendeling kantelen
Proportionele bediening
Schakelaar noodstop in werkkooi en op benedenbediening
Snelle toegang tot componenten
Urenteller
Vereenvoudigd systeem van heffen

Optioneel

110- of 230V-stekker met differentieelschakelaar
Afsluitbare afdekkappen op bovenwagen
Afsluitbare dop brandstoftank
Afsluiting van de batterij
Bescherming van bediening beneden
Biologisch afbreekbare olie
Boordgenerator (3,5 of 5 kW)
Geluidsignaal bij alle bewegingen
Geluidsignaal bij rijden
Highly capacity battery
Katalytische zuiveraar
Niet markerende banden
Olie voor lage temperaturen
Rapport eerste controle vóór inbedrijfstelling
SMS: Safe Man System
Spark arrester
Startonderbreker met code
Veiligheidshamas
Water heater
Watervoorziening
Working light



Hoofdkantoor

B.P. 249 - 430 rue de l'Aubinière

44150 Ancenis Cedex - Frankrijk

Tel.: 00 33 (0)2 40 09 10 11 - Fax: 00 33 (0)2 40 09 10 97

www.manitou.com



Deze brochure beschrijft versies en configuratie-opties voor Manitou-producten die met verschillende apparatuur kunnen worden uitgerust. De uitrusting die in deze brochure wordt beschreven, kan standaard, optioneel of niet leverbaar zijn, afhankelijk van de uitvoering. Manitou behoudt zich het recht voor om de weergegeven en beschreven specificaties op elk moment en zonder kennisgeving vooraf te wijzigen. De fabrikant is niet aansprakelijk voor de gegeven specificaties. Neem voor meer informatie contact op met uw Manitou-dealer. Niet-contractueel document. De productbeschrijvingen kunnen afwijken van de werkelijke producten. De lijst met specificaties is niet allesomvattend. De logo's en visuele identiteit van het bedrijf zijn eigendom van Manitou en mogen niet zonder toestemming worden gebruikt. Alle rechten voorbehouden. De foto's en diagrammen in deze brochure zijn uitsluitend bedoeld voor raadpleging en informatie.

MANITOU BF SA - Naamloze vennootschap met raad van bestuur - Aandeelkapitaal: 39.668.399 euro - 857 802 508 RCS Nantes