

Technische fiche :

# 220 TJ ST5

---



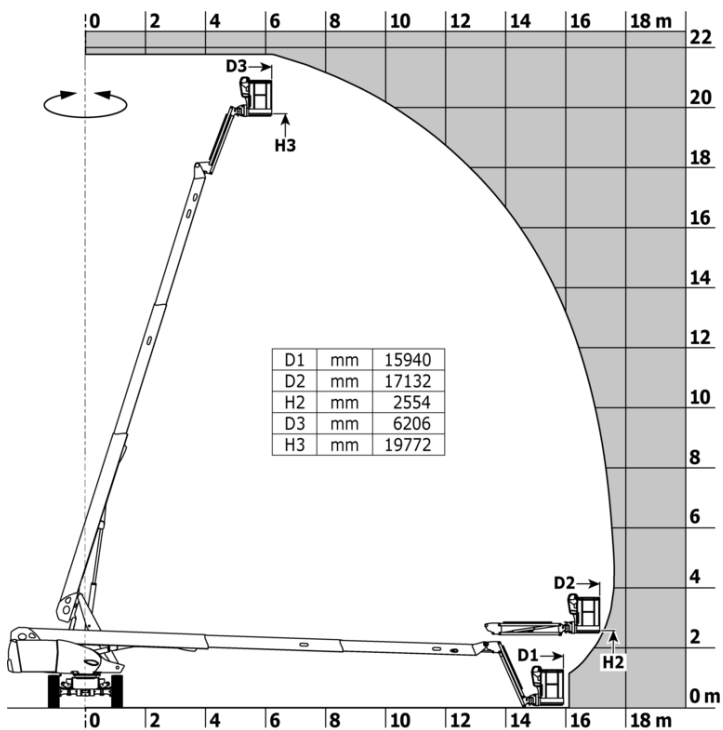
 **MANITOU**  
HANDLING YOUR WORLD

Hoedanigheid		Metrisch
Werkhoogte	h21	21.77 m
Platformhoogte	h7	19.77 m
Max. bereik		17.63 m
Slingerbeweging (boven / beneden)		+69 ° / -66 °
Platformcapaciteit	Q	230 kg
Rotatie bovenwagen		360 °
Rotatie werkkooi (rechts / links)		90 ° / 90 °
Aantal personen (binnen / buiten)		2 / 2
Gewicht en afmetingen		
Eigen gewicht*		11850 kg
Afmeting van het platform (lengte x breedte)	lp / ep	2.10 m x 0.80 m
Totale breedte	b1	2.48 m
Totale lengte	l1	9.80 m
Totale hoogte	h17	2.66 m
Totale lengte transport	l9	7.29 m
Totale hoogte transport	h18	2.72 m
Vloerhoogte (ingang)	h20	0.39 m
Oscillatielengte	l13	2 m
Verstelling tegengewicht (bovenwagen aan 90°)	a7	1.35 m
Draaistraal binnenkant	b13	2.96 m
Buitenste draaicirkel	Wa3	6.19 m
Bodemvrijheid in het midden van de wielbasis	m2	0.44 m
Wielbasis (y)	y	2.80 m
Prestatie		
Rijsnelheid - ingetrokken		4.40 km/h
Rijsnelheid - opgeheven		1 km/h
Stijgvermogen		40 %
Maximale scheefstand		4 °
Banden		
Uitrusting banden		Massieve banden uitgehard
Afmetingen voorwielen / achterwielen		1025 x 365 mm - 1025 x 365 mm
Aandrijfwielen (voor / achter)		2 / 2
Stuurwielen (voor / achter)		2 / 0
Geremde wielen / wielen		0 / 2
Motor/accu		
Merk / Motormodel		Yanmar - 3TNV88C
I.C. Motorvermogen / Vermogen (kW)		27.59 kW / 27.50 kW
Diverse		
Bodemdruk		18.20 dan/cm2
Hydraulische druk		340 bar
Inhoud hydraulische tank		94 l
Inhoud brandstoftank		72 l
Lawaai in de omgeving (Lwa)		< 105 dB
Naleving van normen		
This machine is in compliance with:		Europese richtlijnen: 2006/42/EG - Machines (herziening EN280:2013) - 2004/108/EG (EMC) - 2006/95/EG (Laagspanning)

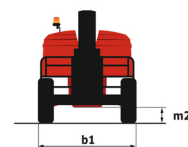
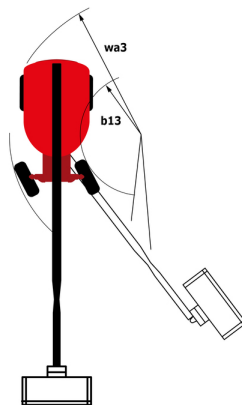
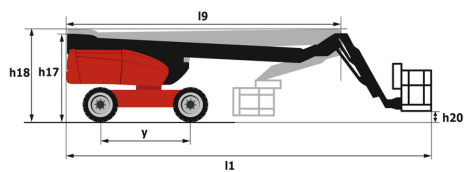
\*Varies according to options and standards of the country to which the machine is delivered

## 220 TJ ST5 - Lastendiagram

### Laaddiagram voor hoogwerkers



## 220 TJ ST5 - Tekening met afmetingen



# Uitrusting

## Standaard

4 aandrijfwielen  
 4 gelijktijdige bewegingen  
 Brandstofmeter met een laag-niveau-indicator  
 Claxon en lichtindicator (helling, overbelasting, dalen)  
 Continue rotatie bovenwagen  
 Differentieel blokkering op achteras  
 Easy fast slinging system  
 Elektrische noodpomp  
 Elektronische compensatie werkkooi  
 Engine with DPF  
 Geïntegreerde diagnosehulp  
 LED rotating beacon  
 LS pump  
 Large color screen on turret  
 Motor gemonteerd op schuivend platform  
 Ontgrendeling kantelen  
 Proportionele bediening  
 Schakelaar noodstop in werkkooi en op benedenbediening  
 Stop & Go system  
 Urenteller  
 Verbonden machine  
 Vooras met beperkte slip  
 Voorziening 230V  
 Werkkooi volledig gegalvaniseerd  
 pendelende vooras

## Optioneel

110- of 230V-stekker met differentieelschakelaar  
 Access control keypad for easy link  
 Afsluitbare afdekkappen op bovenwagen  
 Afsluiting van de batterij  
 Battery blanket  
 Bescherming van bediening beneden  
 Biodegradable hydraulic oil  
 Boordgenerator (3,5 of 5 kW)  
 Easy link with remote lock  
 Engine Block Heater  
 Galvanized basket 2.100 mm with lateral door  
 Geluidsignaal bij alle bewegingen  
 Geluidsignaal bij rijden  
 Gepersonaliseerde verf  
 Hydraulic oil for cold temperature  
 Key lock on fuel tank  
 Non marking solid tyres  
 Remote control for transport  
 SPS : Secondary protection system  
 Safety kit (Harness + helmet)  
 Safety valve  
 Socket 230 V + differential circuit breaker  
 Solid tyres cured-on  
 Spark arrester  
 Turret orientation information  
 Watervoorziening  
 Working light



 **MANITOU**  
**HANDLING YOUR WORLD**

**Hoofdkantoor**

B.P. 249 - 430 rue de l'Aubinière

44150 Ancenis Cedex - Frankrijk

Tel.: 00 33 (0)2 40 09 10 11 - Fax: 00 33 (0)2 40 09 10 97

[www.manitou.com](http://www.manitou.com)



Deze brochure beschrijft versies en configuratie-opties voor Manitou-producten die met verschillende apparatuur kunnen worden uitgerust. De uitrusting die in deze brochure wordt beschreven, kan standaard, optioneel of niet leverbaar zijn, afhankelijk van de uitvoering. Manitou behoudt zich het recht voor om de weergegeven en beschreven specificaties op elk moment en zonder kennisgeving vooraf te wijzigen. De fabrikant is niet aansprakelijk voor de gegeven specificaties. Neem voor meer informatie contact op met uw Manitou-dealer. Niet-contractueel document. De productbeschrijvingen kunnen afwijken van de werkelijke producten. De lijst met specificaties is niet allesomvattend. De logo's en visuele identiteit van het bedrijf zijn eigendom van Manitou en mogen niet zonder toestemming worden gebruikt. Alle rechten voorbehouden. De foto's en diagrammen in deze brochure zijn uitsluitend bedoeld voor raadpleging en informatie.

MANITOU BF SA - Naamloze vennootschap met raad van bestuur - Aandeelkapitaal: 39.668.399 euro - 857 802 508 RCS Nantes